

O CONFLUENTE VITAL DE PIERRE ROBIN

A IMPORTÂNCIA NO TRATAMENTO PRECOZE DA MÁ OCLUSÃO E RESPIRAÇÃO BUCAL

Paulo Antonio Schinestsck, Mauro Ribeiro Schinestsck

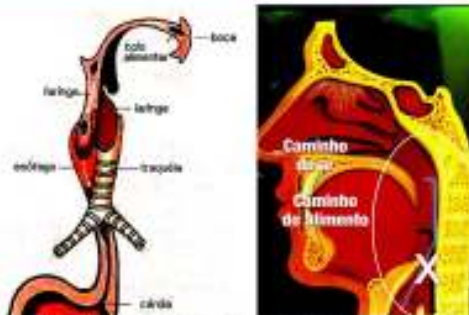
DESCRIPTORIOS: Respiração bucal, Síndrome da Apnéia Obstrutiva do Sono, Tratamento precoce.

INTRODUÇÃO: Resgatar conceitos de Pierre Robin sobre a região oronasofaríngea, confluente vital funcional, e demonstrar sua importância no tratamento precoce de má oclusão, respiração bucal e suas repercussões orgânicas.

LIMITES ANATÔMICOS DO CONFLUENTE VITAL:

Robin descreveu anatomicamente o confluente funcional limitado por quatro estruturas ósseas, sendo duas fixas e duas com mobilidade relativa. Esta mobilidade possibilita a variação da forma e do volume da cavidade bucal e envolve as fossas nasais, nasofaringe, orofaringe e laringofaringe.

- Antero superior: maxila
- Pósterio superior: base do crânio
- Antero inferior: mandíbula
- Pósterio inferior: coluna cervical



Confluente vital funcional:
entrecruzamento da via respiratória com a digestiva

OBJETIVOS: Salientar a semelhança dos sinais e sintomas da "Síndrome da Glossoptose com os da Síndrome da Respiração Bucal (SRB)".

La glossoptose, un grave danger pour nos enfants Pierre Robin, Paris, 1927

- Problemas de desenvolvimento nas maxilares
- Otitis, rinitis, asma
- Amigdalites de repetição
- Alterações posturais
- Dificuldades escolares
- Enurese noturna
- Instabilidade emocional
- Retardo na fala e marcha



Robin considerava as crianças com glossoptose "como crianças doentes sem estarem doentes," por identificar doenças e distúrbios funcionais em vários órgãos, que poderiam ser relacionados com ela. Com a intenção de resolver casos com graves sintomatologias respiratórias e obstrutivas idealizou um aparelho intra-oral funcional, o "Monobloco." Considerava este aparelho "como um remédio" contra as doenças derivadas da Glossoptose e representou "o primeiro a ser utilizado para desobstruir a via aérea."

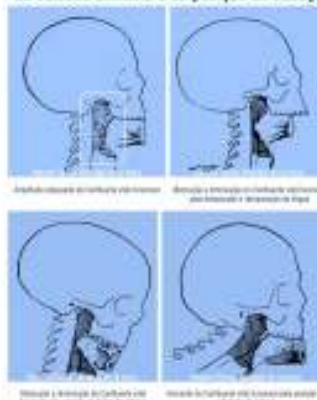
DISCUSSÃO:

Criança com 06 anos, sobremordida acentuada, apinhamentos ântero inferior doenças no sistema respiratório e com o "Confluente Vital Funcional" obstruído.

- Pouco apetite
- Bronquite
- Asma
- Sinusites
- Rouquidão
- Amigdalites
- Dor abdominal
- Respiração bucal
- Rinites alérgicas
- Gripes frequentes
- Otitis-zumbido
- Menor ritmo de crescimento
- Mastigação lenta
- Quedas frequentes



Confluente funcional de Pierre Robin: ação da oclusão dentária e da posição da cabeça



CONCLUSÃO: • Mostrar como os conceitos de P. Robin sobre a Glossoptose e o Confluente Vital Funcional, mesmo divulgados no início do século passado, permanecem atuais e aplicáveis no tratamento de disfunções no sistema respiratório, SAHOS e má oclusão.